

## SERIE **BARANDILLA FUSION**

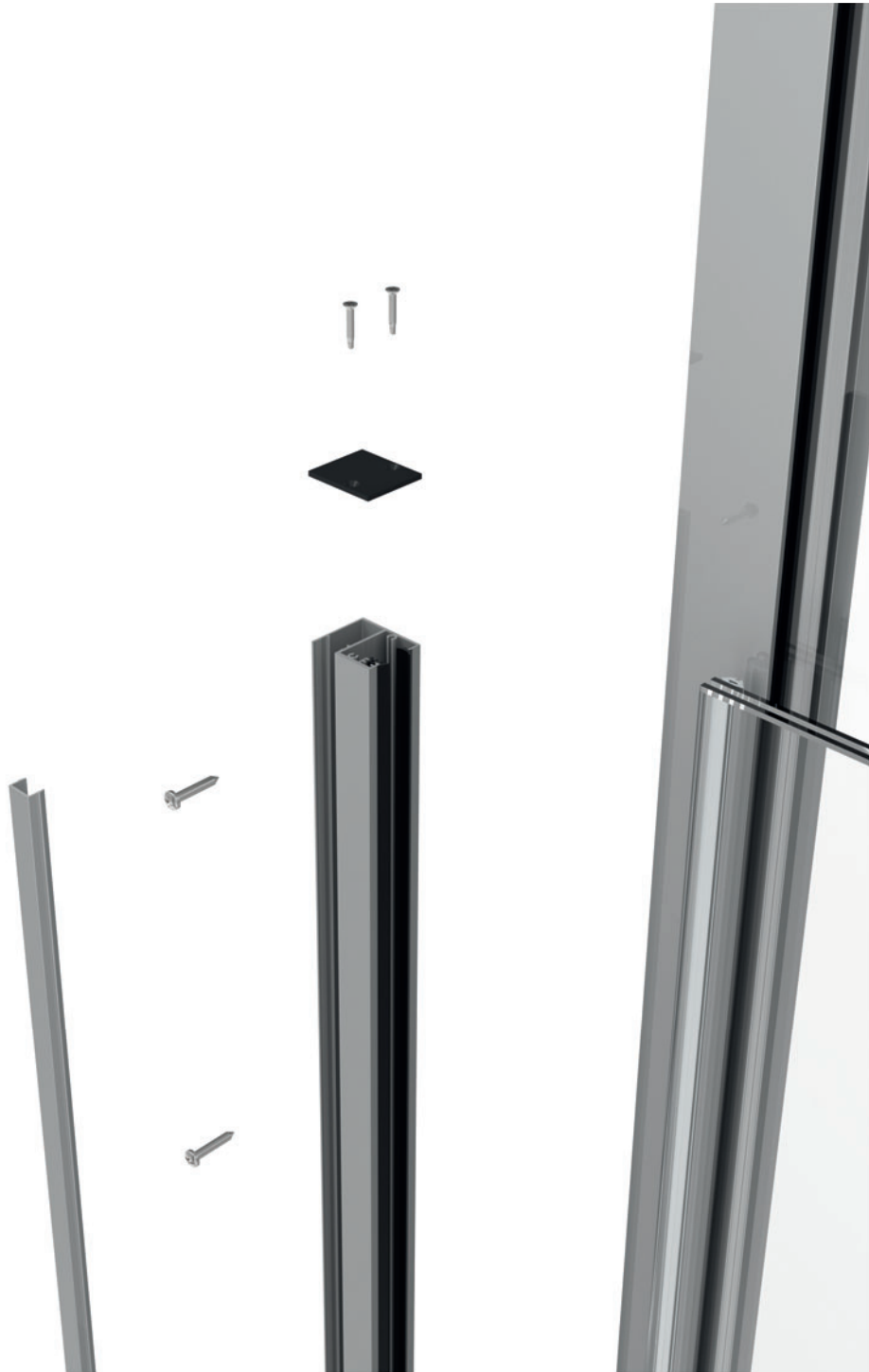
### CARACTERÍSTICAS

Sistema de barandilla de vidrio acoplada directamente a los perfiles de cerco de las carpinterías.

Se trata de una solución limpia y fácil de fabricar e instalar, que permite hacer balconeras en las plantas altas y contar con vistas sin obstáculos.

Soporta cargas de hasta 1,6 kN/ml y permite el acristalado de **vidrios de 6+6 y 8+8 mm**, por lo que cumple hasta la clasificación C4 del CTE DB-SE-AE.







## Indice

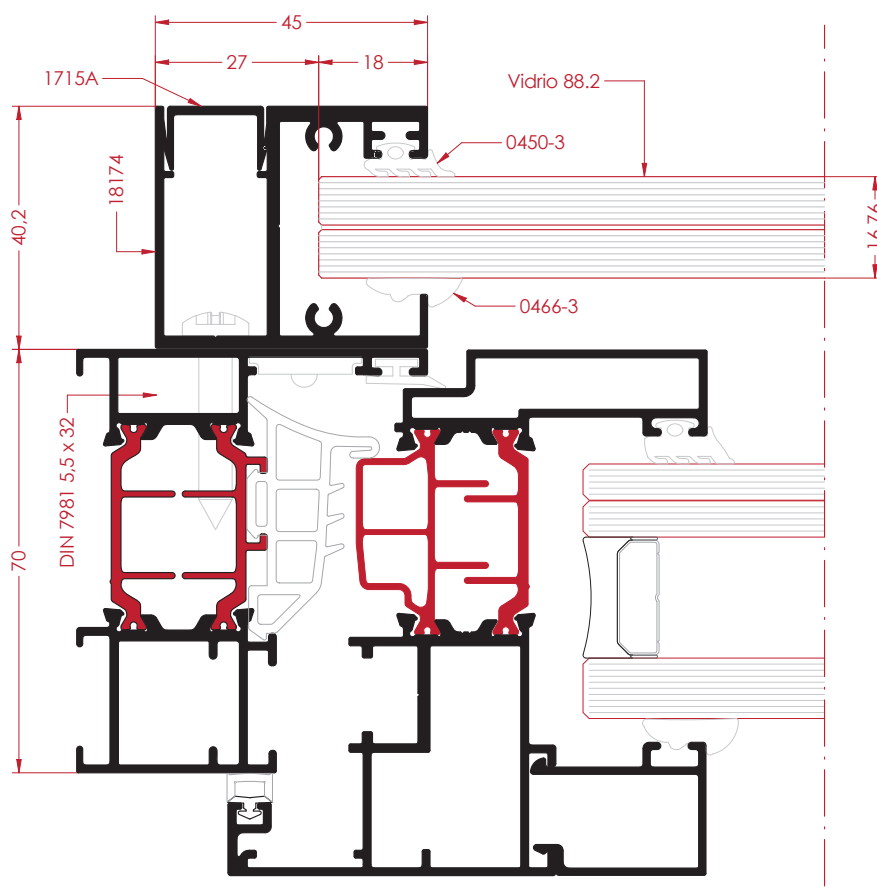
---

CARACTERÍSTICAS TÉCNICAS.....	4
Características Técnicas .....	4
RANGO DE APLICACIÓN .....	5
Ensayos.....	5
Normativa.....	6
PERFILES Y ACCESORIOS.....	7
Perfiles .....	7
Accesorios y Gomas .....	8
SECCIONES REPRESENTATIVAS .....	9
Secciones Representativas - Vidrio 8+8.....	9
Secciones Representativas - Vidrio 6+6.....	10
Secciones Representativas - Pilastra .....	11
Secciones Representativas - Anclaje a muro.....	12
SECCIONES POR SERIES .....	13
FABRICACIÓN E INSTALACIÓN .....	17
Fabricación e Instalación - Dimensiones según altura instalación.....	17
Fabricación e Instalación.....	19

## Características Técnicas

<b>Acristalamiento</b>	<ul style="list-style-type: none"> <li>• 66.2 Laminado</li> <li>• 66.4 Laminado</li> <li>• 88.2 Laminado</li> <li>• 88.4 Laminado</li> </ul>
<b>Altura Máxima</b>	1.100 mm
<b>Anchura Máxima</b>	1.800 mm
<b>Acabados</b>	<ul style="list-style-type: none"> <li>• Lacado Color</li> <li>• Anodizado</li> <li>• Efecta madera</li> <li>• Lacado madera "EZY"®</li> </ul>

### SECCIÓN TIPO



## Rango de Aplicación - Ensayos

Sistema de barandilla de vidrio acoplada a cerco mediante un único perfil de 45mm, diseñado para soportar cargas de hasta 1,6 kN.

Permite el acristalado de vidrios 66.2 laminado, 664 laminado, 882 laminado, 884 laminado.

Diseñado para la instalación directamente sobre el marco de la carpintería o sobre el muro.

Sencillo proceso de instalación.

### ENSAYO SEGÚN CTE - ANCLAJE LATERAL O A SUELO

#### ENSAYO ESTÁTICO HORIZONTAL HACIA EL EXTERIOR

ENSAYO ESTÁTICO HORIZ. HACIA EL EXTERIOR	Anclaje Lateral Vidrio 6+6.2 <sup>(1)</sup>	Anclaje Lateral Vidrio 8+8.2 <sup>(1)</sup>
Categoría (Resto categ.) 0,8 kN	SI	SI
Categoría (C3, C4, E y F) 1,6 kN	-	SI
Categoría (C5) 3,0 kN	-	-

(1) Laminado

(2) Templado

Medidas de ensayo y dimensiones máximas de vidrio:

1800 x 1100mm (ancho x alto)

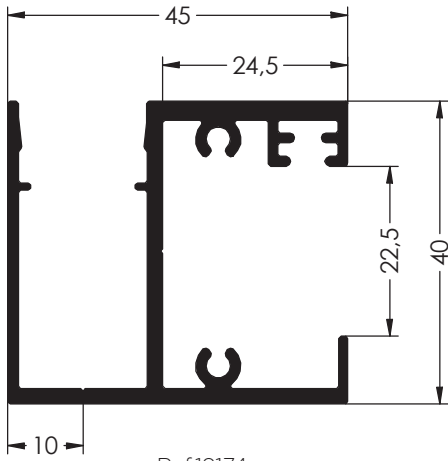
## Rango de Aplicación - Normativa

Verificación de la especificación de obligado cumplimiento para barandillas según su clase resistente de acuerdo con el Código Técnico de la Edificación (CTE) Documento Básico de Seguridad de Utilización y Accesibilidad (DB-SUA), Sección SUA 1 Seguridad frente al riesgo de caídas, Apartado 3.2 Desniveles, características de las barreras de protección, Sub-apartado 3.2.2. Resistencia.

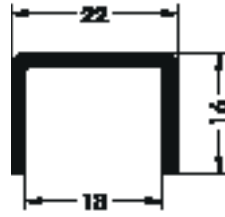
A su vez, este hace referencia al Documento Básico SE-AE Acciones en la edificación (tablas 3.1 y 3.3)

Categoría de Uso		Subcategoría de Uso		Resistencia Kn/ml
A	Zonas residenciales	A1	Viviendas y zonas de habitaciones en hospitales y hoteles	0,8
		A2	Trasteros	0,8
B	Zonas Administrativas			0,8
C	Zonas de acceso público (con la excepción de las superficies pertenecientes a las categorías A,B y D)	C1	Zonas con mesas y sillas	0,8
		C2	Zonas con asientos fijos	0,8
		C3	Zonas sin obstáculos que impidan el libre movimiento de las personas como vestíbulos de edificios públicos, administrativos, hoteles, salas de exposición en museos, etc.	1,6
		C4	Zonas destinadas a gimnasio o actividades físicas	1,6
		C5	Zonas de aglomeración (salas de conciertos, estadios, etc.)	3,0
D	Zonas Comerciales	D1	Locales Comerciales	0,8
		D2	Supermercados, hipermercados o grandes superficies	0,8
E	Zonas de tráfico y de aparcamiento para vehículos ligeros (<30kN)			1,6
F	Cubiertas transitables acesibles sólo privadamente			1,6
G	Cubiertas accesibles únicamente para conservación	G1	Cubiertas con inclinación inferior a 20°	0,8
			Cubiertas ligeras sobre correas (sin forjado)	
		G2	Cubiertas con inclinación superior a 40°	0,8

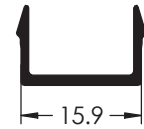
Perfiles



Ref.18174  
Barandilla Fusion



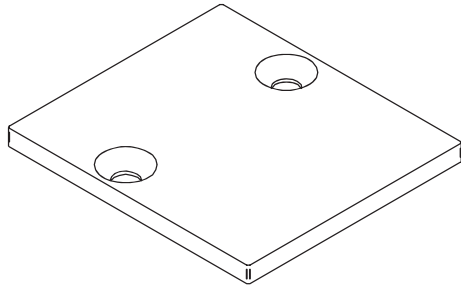
Ref.17572  
Remate vidrio 8+8



Ref. 1715A  
UNIÓN DE CERCOS

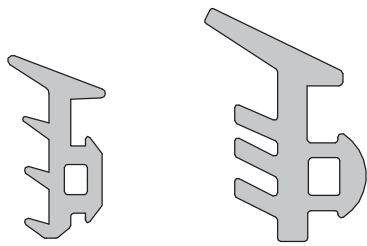
Accesorios y Gomas

TAPA SUPERIOR E INFERIOR

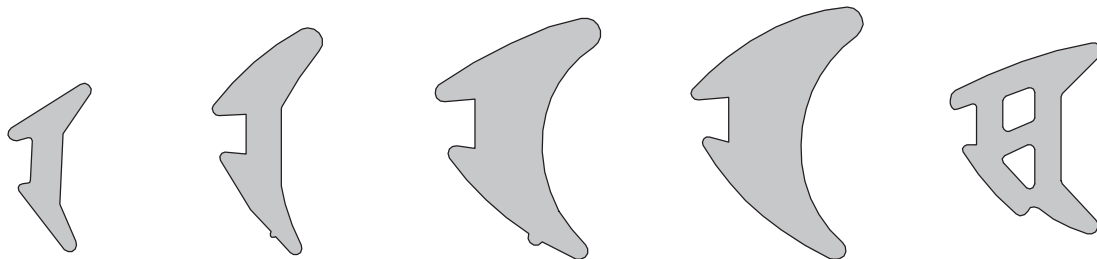


0090-F  
TAPA BARANDILLA  
INF y SUP

GOMAS EXTERIORES

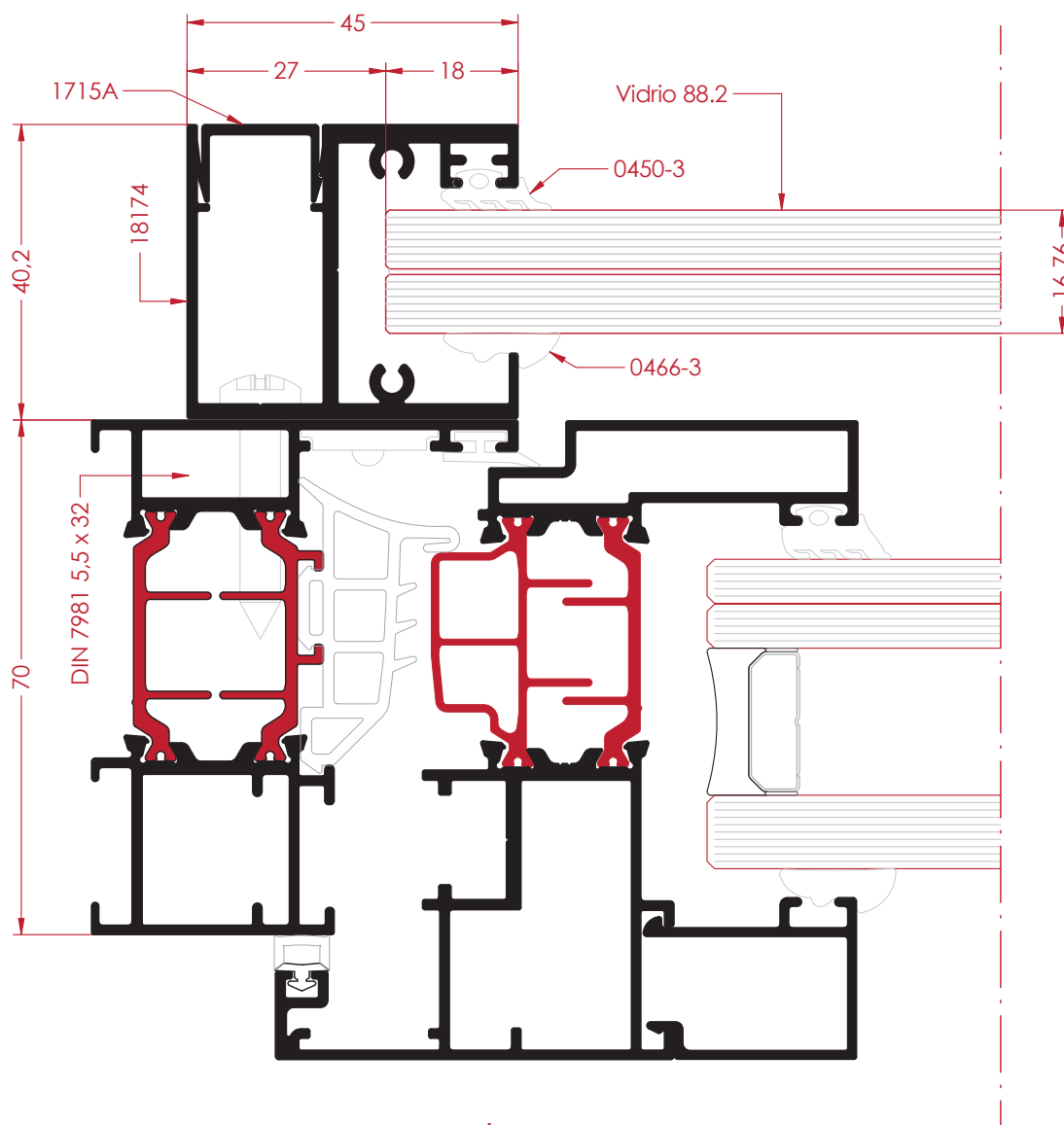
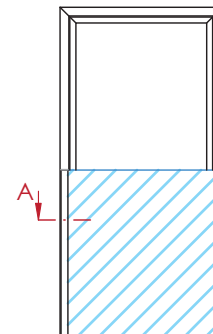


GOMAS INTERIORES



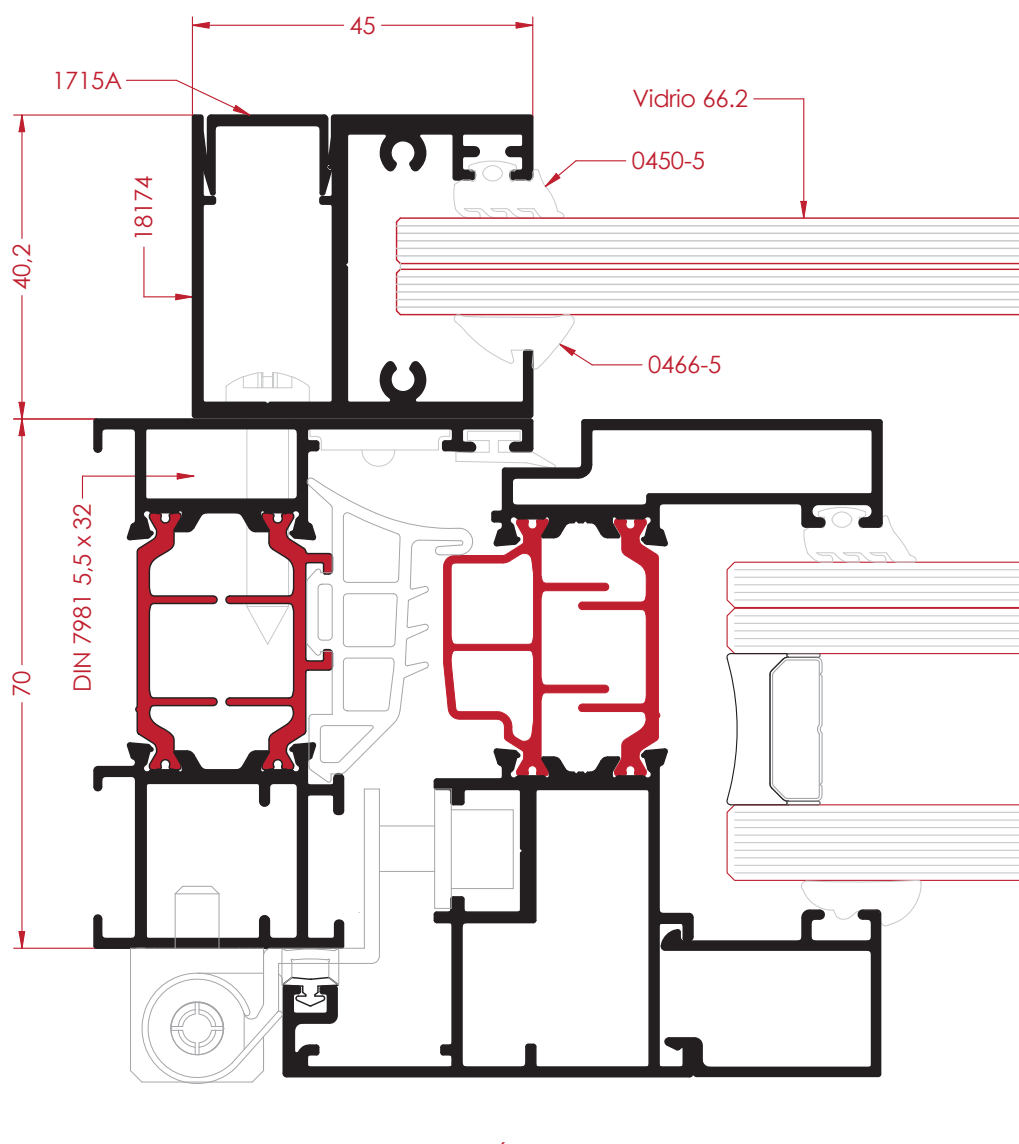
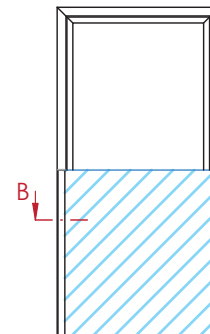


Secciones Representativas - Vidrio 8+8



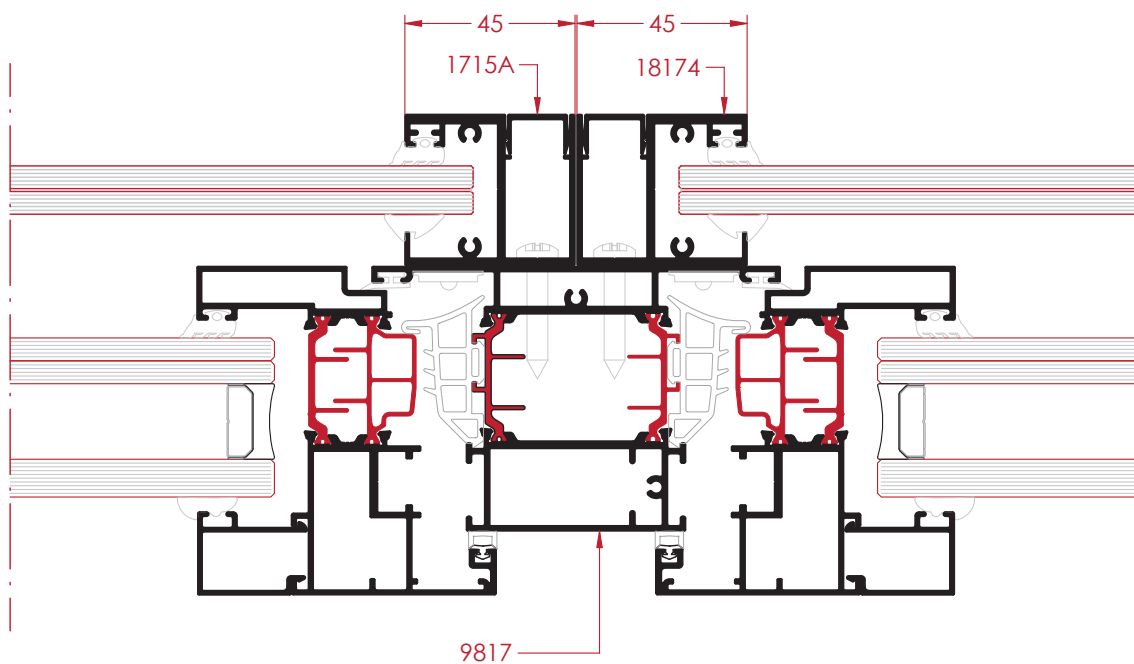
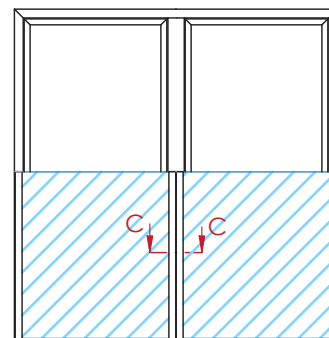
SECCIÓN A  
ESCALA 1:1

Secciones Representativas - Vidrio 6+6



SECCIÓN B  
ESCALA 1:1

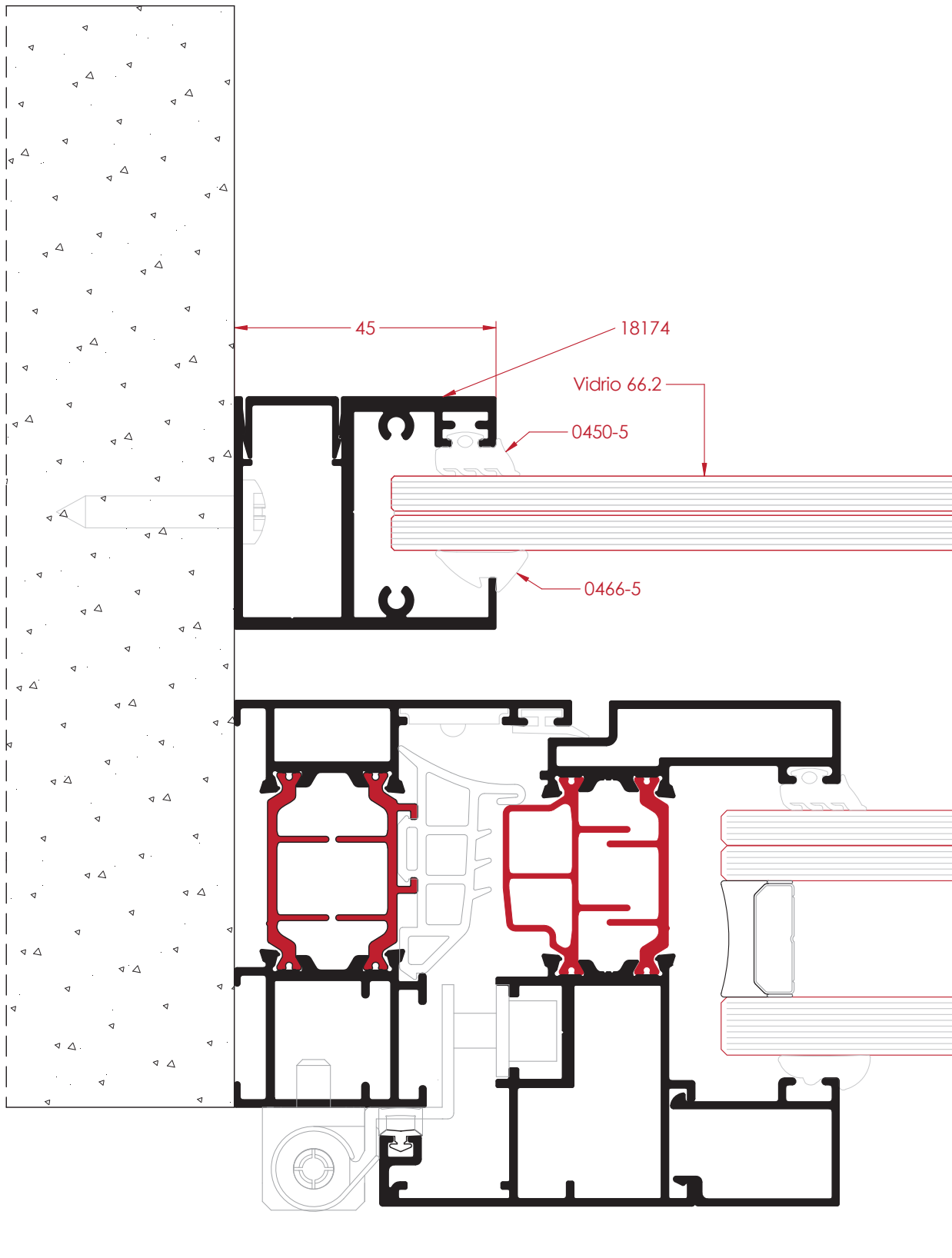
Secciones Representativas - Pilastra



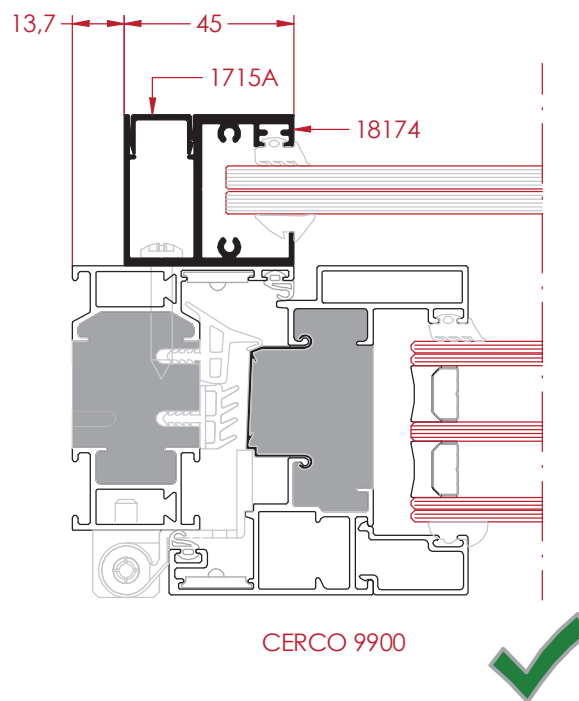
SECCIÓN C  
ESCALA 1:2

Nota:  
No se puede instalar sobre la pilastra estrecha 9814.  
Los tornillos deben roscar en, al menos, dos paredes de aluminio.

Secciones Representativas - Anclaje a muro



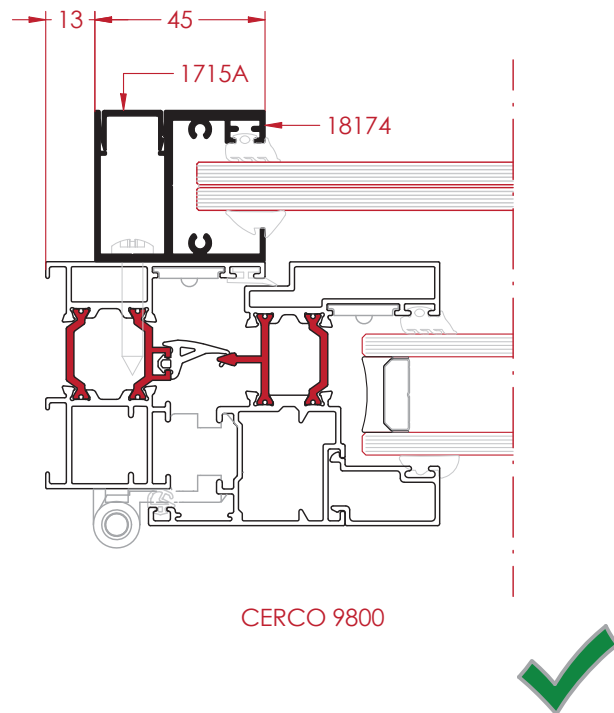
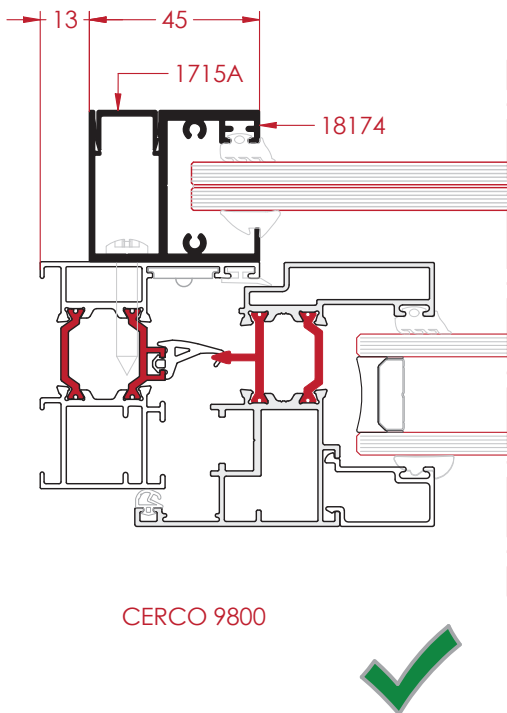
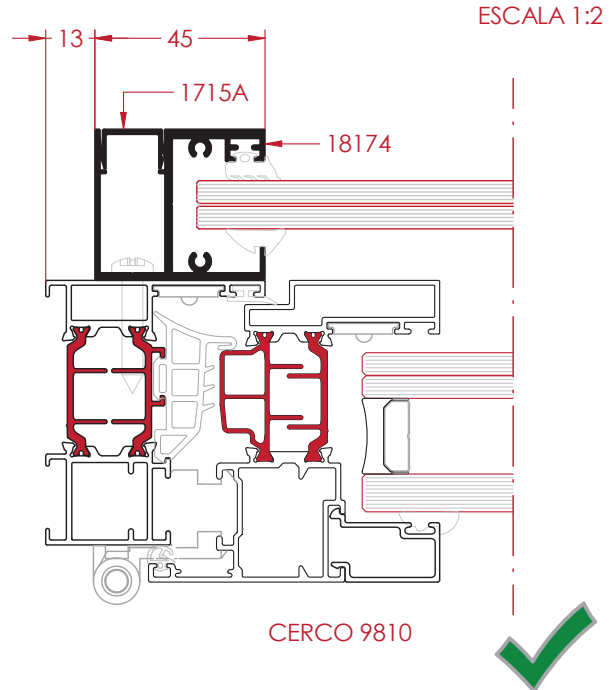
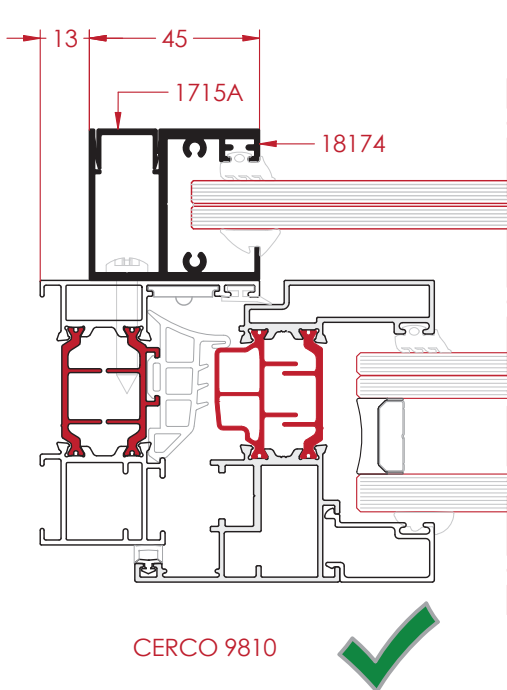
Secciones - Serie EurotermicPlus



Nota:

La posición de la barandilla puede variar. Sólo hay que asegurarse de que los tornillos roscan en, al menos, dos paredes de aluminio.

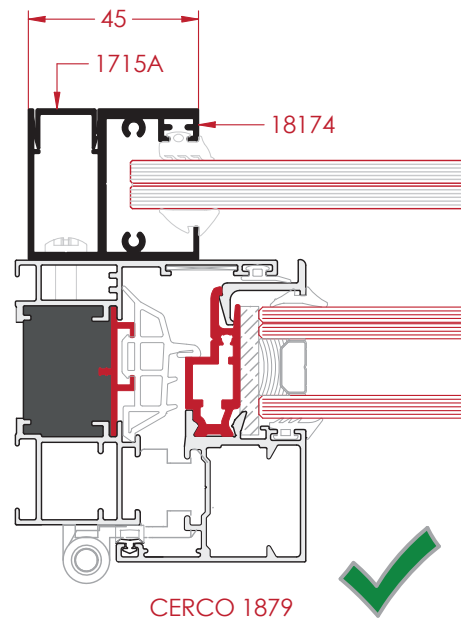
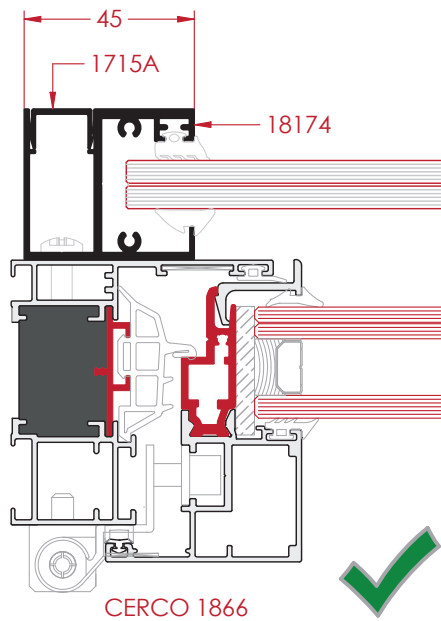
Secciones - Serie Eira 60/70 y Energy 60/70



Nota:  
La posición de la barandilla puede variar. Sólo hay que asegurarse de que los tornillos roscan en, al menos, dos paredes de aluminio.

## Secciones - Eira 70 Ho y Energy 70 HO

ESCALA 1:2

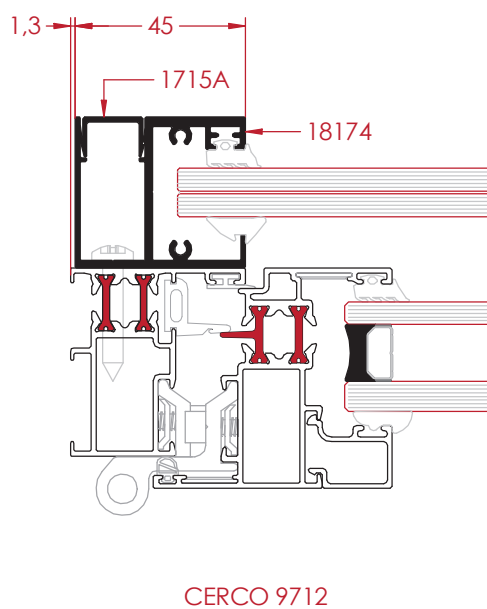
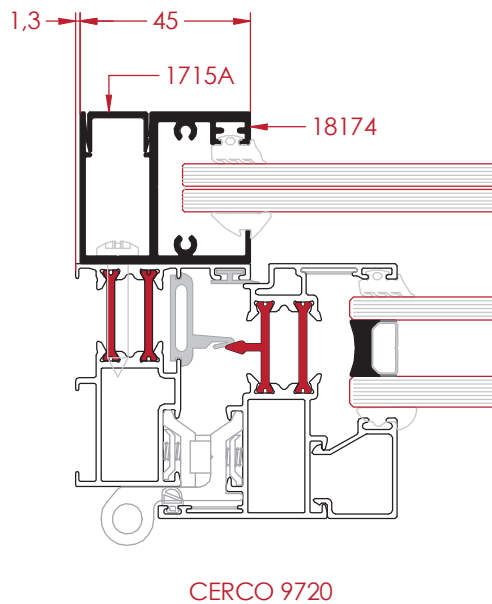


Nota:

La posición de la barandilla puede variar. Sólo hay que asegurarse de que los tornillos roscan en, al menos, dos paredes de aluminio.

Secciones - Serie PT 60 y PT 50

ESCALA 1:2

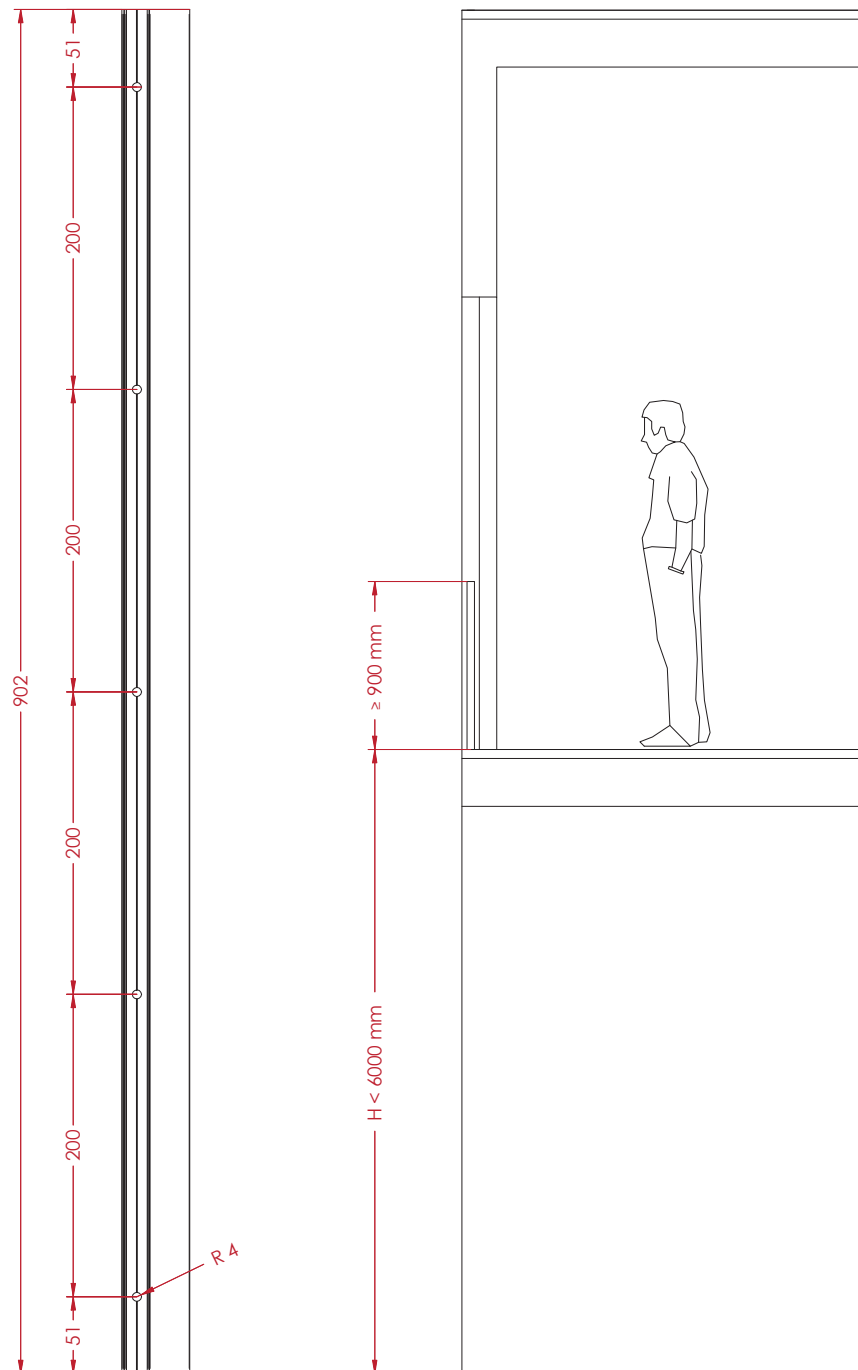


Nota:

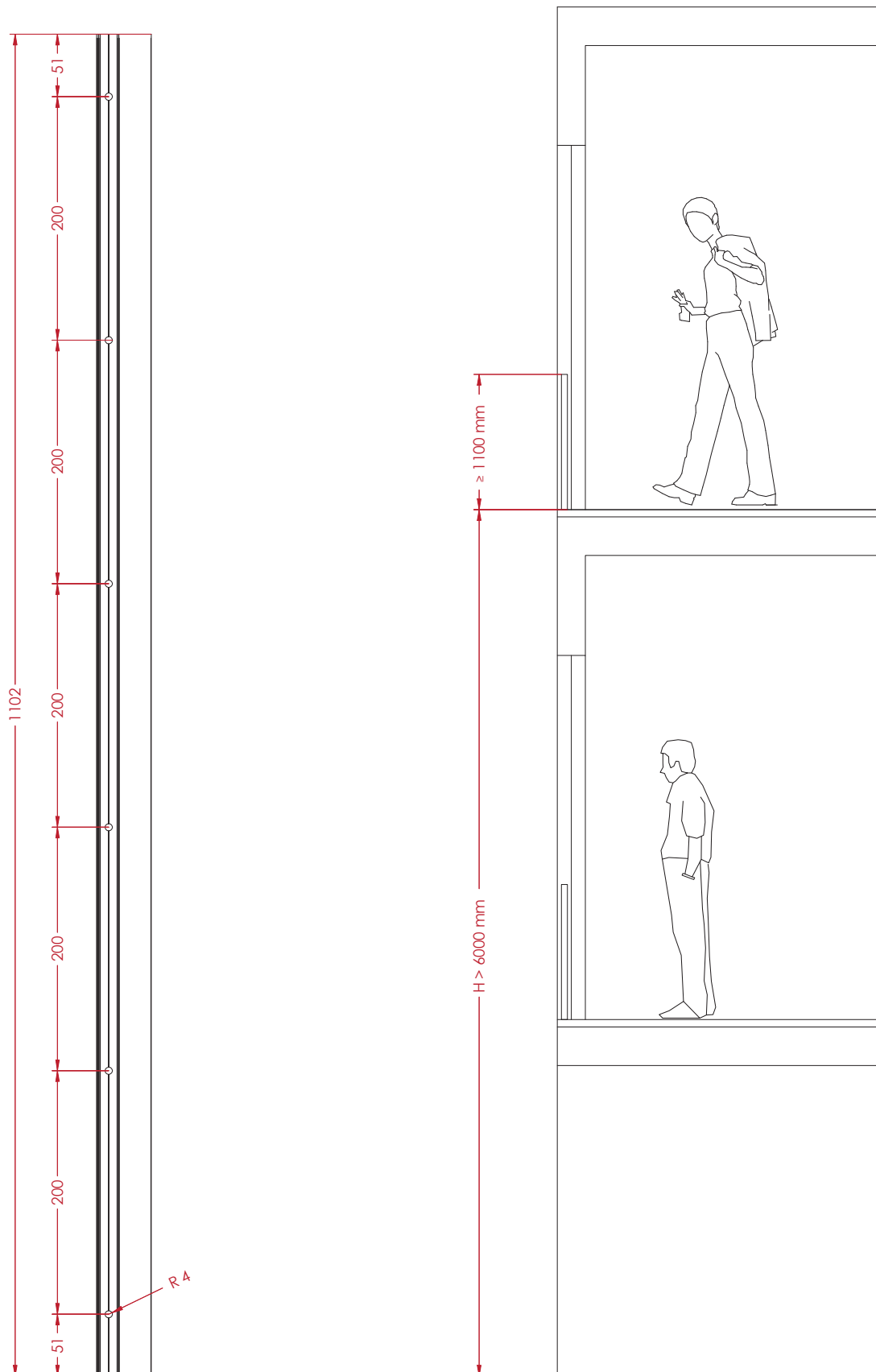
La posición de la barandilla puede variar. Sólo hay que asegurarse de que los tornillos roscan en, al menos, dos paredes de aluminio.



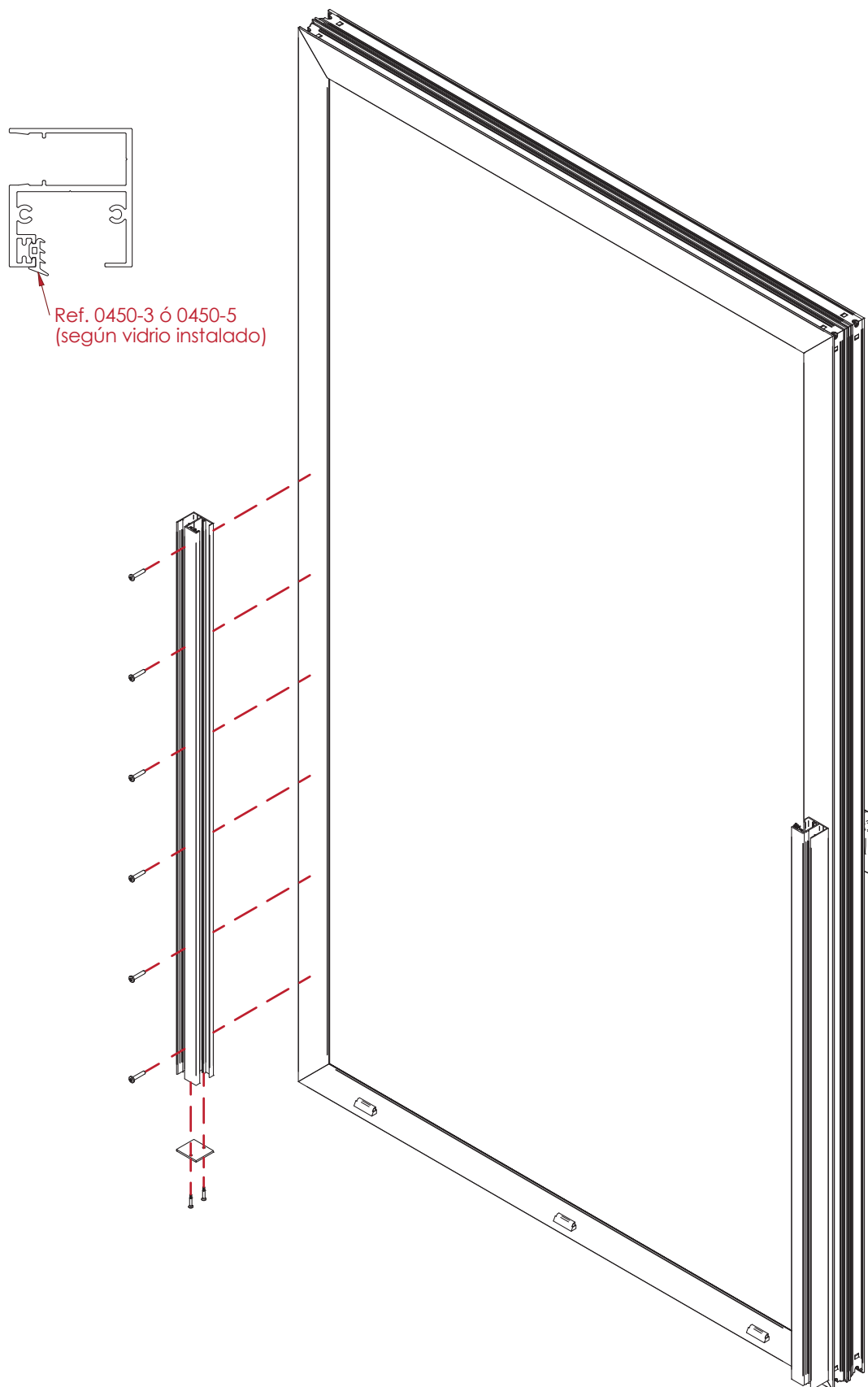
Fabricación e Instalación - Dimensiones según altura instalación



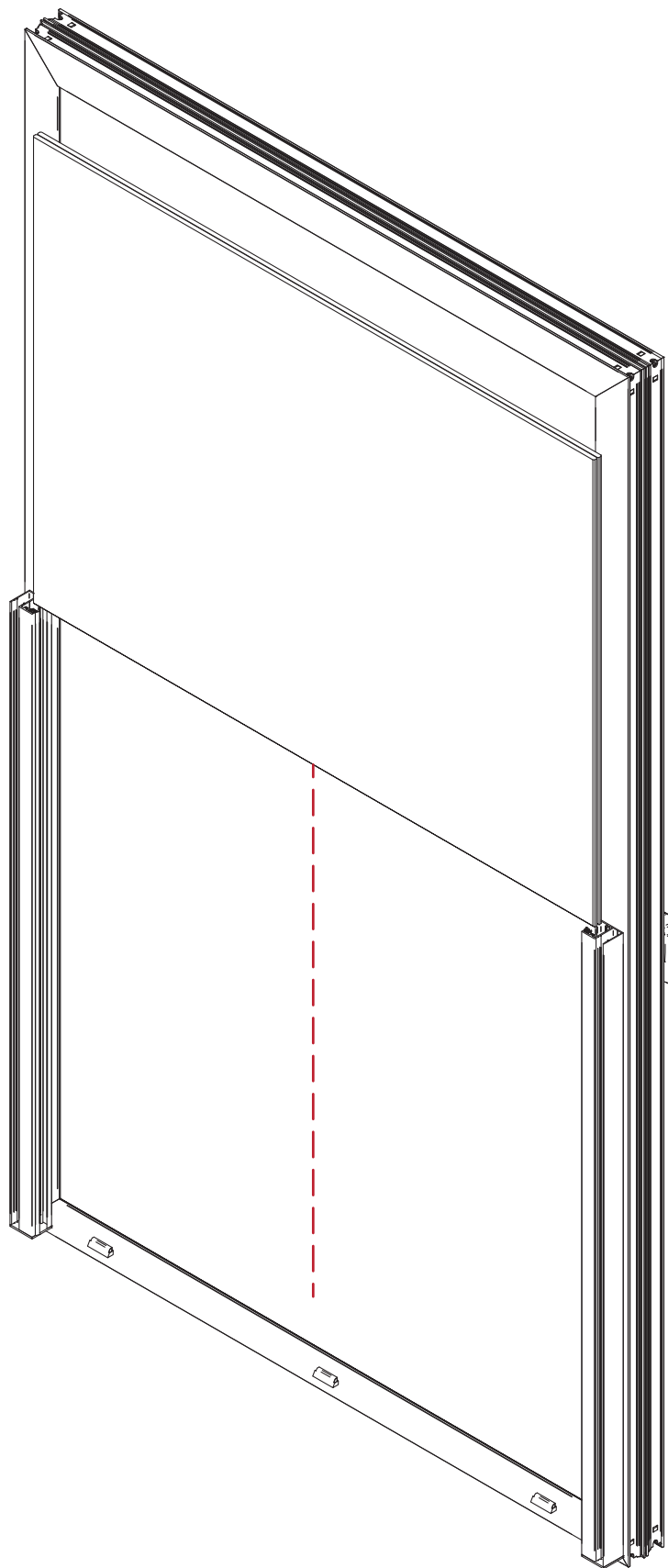
Fabricación e Instalación - Dimensiones según altura instalación



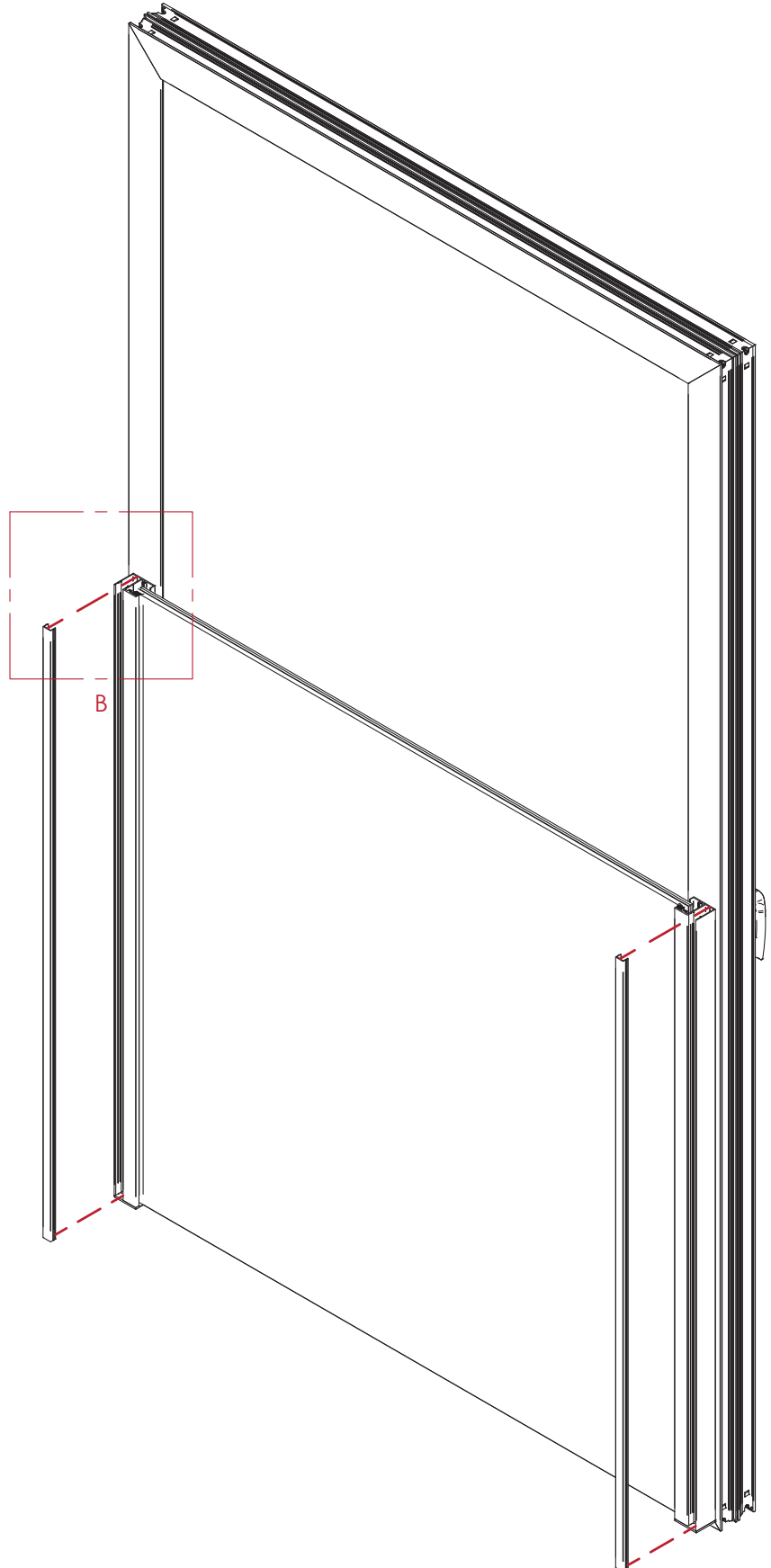
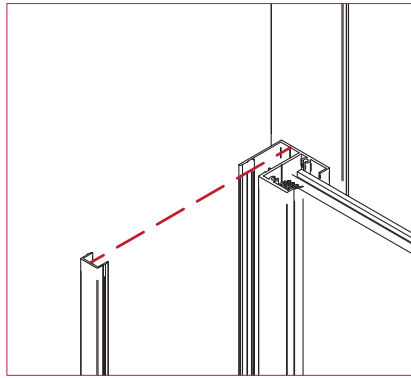
Fabricación e Instalación



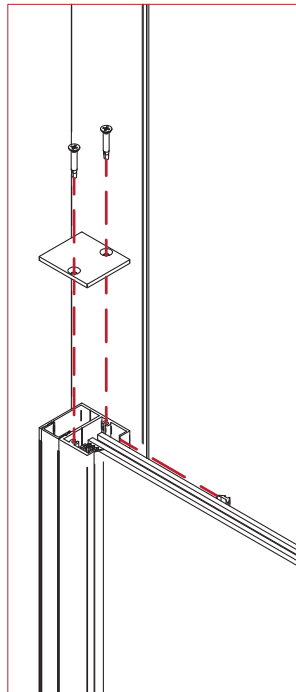
Fabricación e Instalación



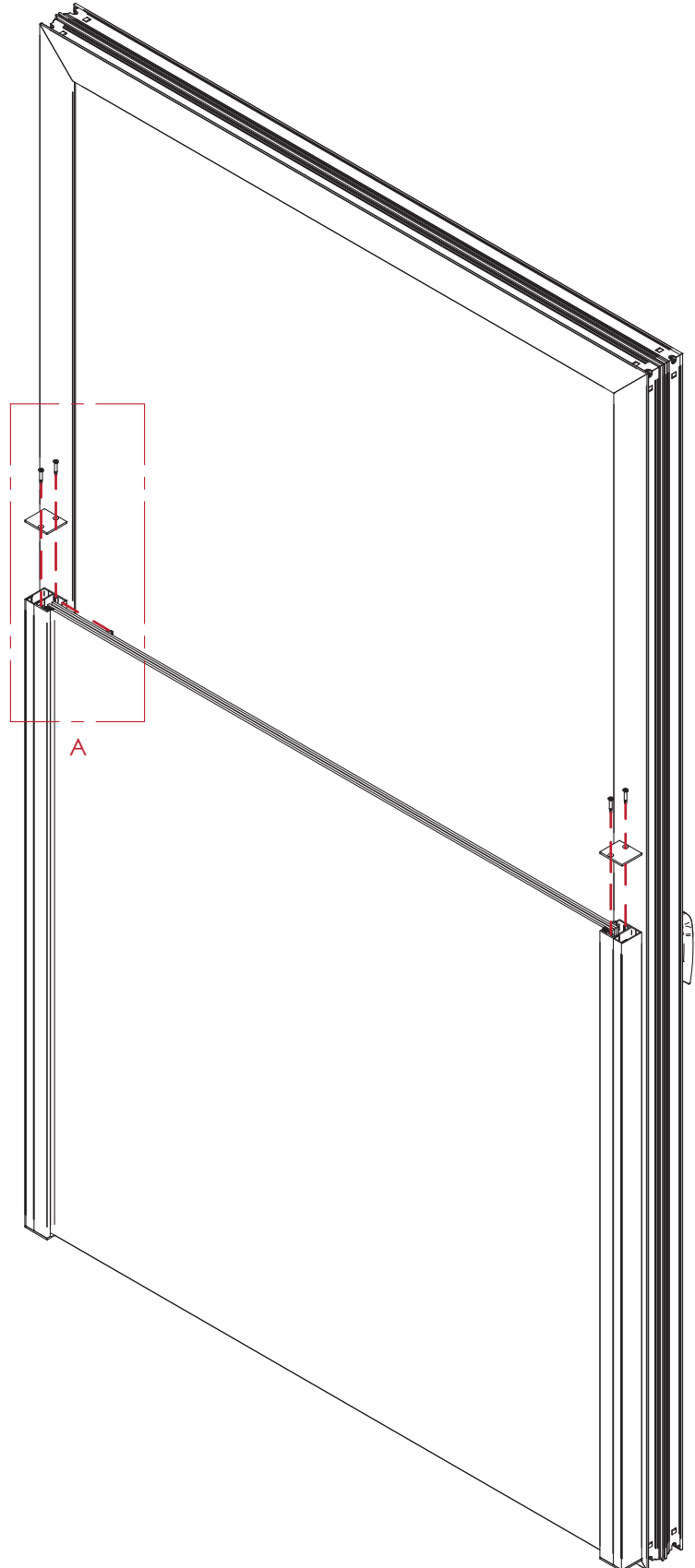
Fabricación e Instalación



Fabricación e Instalación

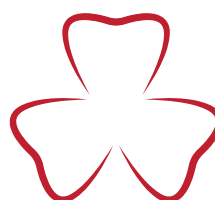


DETALLE A





QR-Code  
Usa tu smartphone para  
ver el catálogo online



**GRUPO AYUSO**  
SISTEMAS DE ALUMINIO, PVC Y VIDRIO

Avda. de la industria, 8  
28823 - Coslada (Madrid)  
[www.grupoayuso.org](http://www.grupoayuso.org)